

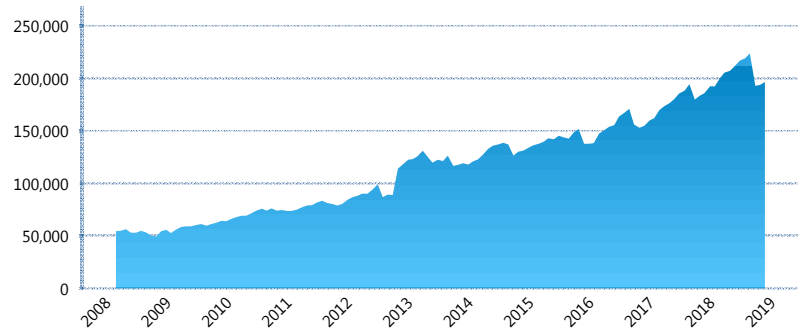
I. INFORMACIÓN FINANCIERA

I) Detalles del Fondo

Detalles del Fondo	
Razón Social	Citibanamex Siefore Básica 4, S.A. de C.V.
Inicio de Operaciones	03/03/2008
Tipo de Fondo	Básica
Clave Bolsa	SBBMX4
Activos Administrados *	196,495
ISIN	MX54SB2D0011
Comisión Anual	0.96%
Administrador	Citibanamex Afore, S.A. de C.V., integrante del Grupo Financiero Citibanamex
Director General	C. Luis Sebastián Sayeg Seade
Presidente del Consejo	C. Luis Sebastián Sayeg Seade

Activos Administrados *

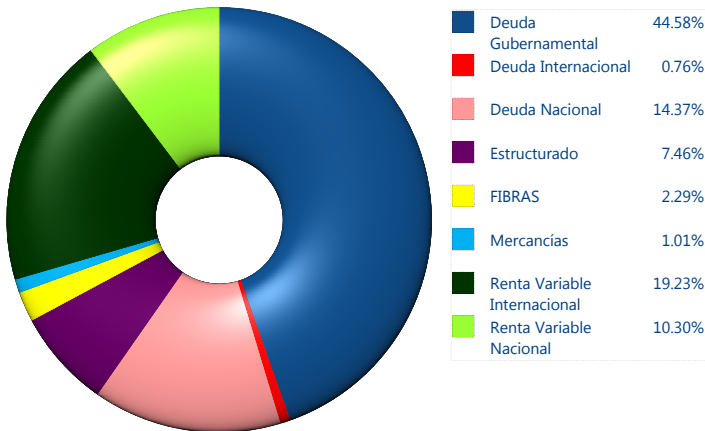
\$196,495



*Cifras en millones de pesos

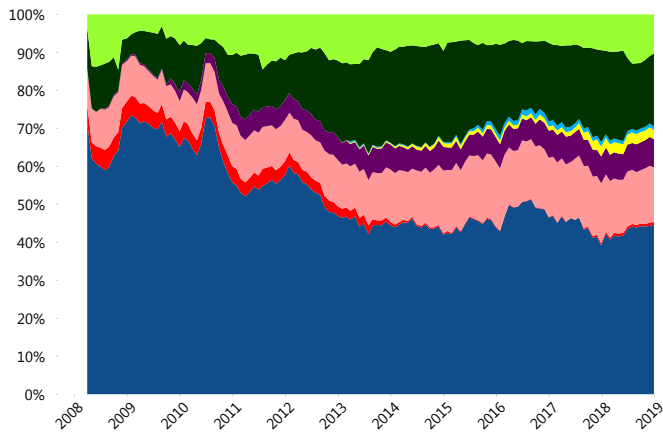
Contiene el efecto de fusiones, cortes transversales y transferencias por edad. Para mayor información consultar: <http://www.consar.gob.mx/gobmx/Aplicativo/Factsheets/EC/ECSAR.pdf>

II) Inversiones



Tipo de Instrumento		Citibanamex (SB4)	Sistema Básicas 4**
Renta Variable Nacional	Renta Variable Nacional	10.30%	8.87%
	Total	10.30%	8.87%
Renta Variable Internacional	Renta Variable Internacional	19.23%	17.15%
	Total	19.23%	17.15%
Mercancías	Mercancías	1.01%	0.43%
	Total	1.01%	0.43%
FIBRAS	FIBRAS	2.29%	2.75%
	Total	2.29%	2.75%
Estructurado	Estructurados	7.46%	6.65%
	Total	7.46%	6.65%
Deuda Nacional	Aerolíneas	0.00%	0.02%
	Alimentos	0.55%	0.72%
	Automotriz	0.09%	0.31%
	Banca de Desarrollo	1.34%	0.95%
	Bancario	0.99%	1.02%
	Bebidas	0.36%	0.56%
	Cemento	0.05%	0.05%
	Centros Comerciales	0.02%	0.09%
	Consumo	0.26%	0.43%
	Deuda CP	0.00%	0.01%
	Empresas Productivas del Estado	0.30%	2.38%
	Estados	0.12%	0.28%
	Europeos	4.13%	2.81%
	Grupos Industriales	0.75%	0.49%
	Infraestructura	2.85%	4.26%
	Inmobiliario	0.06%	0.14%
	Otros	0.58%	0.91%
	Papel	0.02%	0.05%
	Serv. Financieros	0.42%	0.52%
	Siderúrgica	0.00%	0.01%
Telecom	0.48%	0.94%	
Transporte	0.20%	0.64%	
Vivienda	0.80%	1.32%	
Total	14.37%	18.92%	
Deuda Internacional	Deuda Internacional	0.76%	1.06%
	Total	0.76%	1.06%
Deuda Gubernamental	BONDESD	0.00%	0.40%
	BONOS	20.83%	13.81%
	BPA182	0.00%	0.14%
	CBIC	6.26%	2.84%
	CETES	0.00%	1.96%
	REPORTO	1.54%	1.67%
	UDIBONO	13.74%	22.60%
	UMS	2.20%	0.74%
	Total	44.58%	44.18%
	Total	100.00%	100.00%

Evolución de Inversiones



**Considera las inversiones de todo el grupo de SIEFORES Básicas 4 Cifras al cierre de diciembre de 2018

III) Desempeño

Rendimiento Bolsa

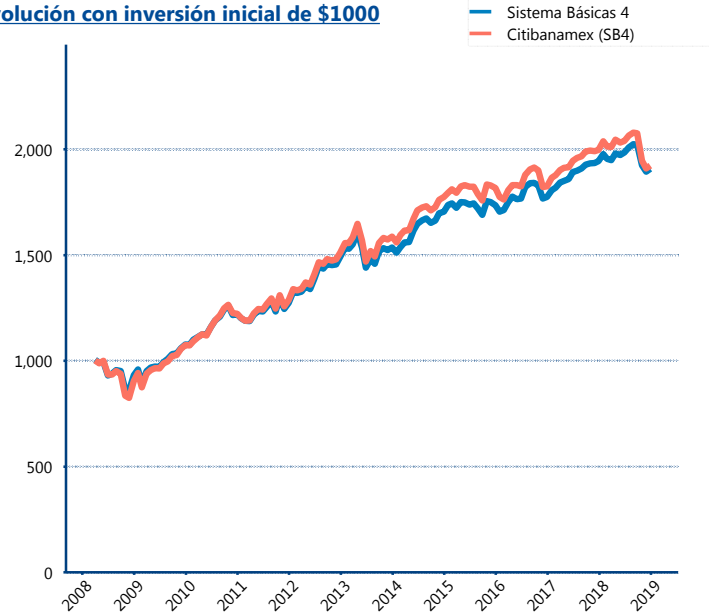
Tipo	Citibanamex (SB4)	Sistema Básicas 4
1 año	-3.54%	-1.71%
2 años	2.54%	3.59%
3 años	2.13%	3.36%
5 años	3.88%	4.37%

Indicador de Rendimiento Neto

Siefore	IRN %
Profuturo (SB4)	8.26%
SURA (SB4)	7.43%
Citibanamex (SB4)	6.65%
Coppel (SB4)	6.51%
Principal (SB4)	5.90%
XXI-Banorte (SB4)	5.90%
PensionISSSTE (SB4)	5.90%
Azteca (SB4)	5.89%
Inbursa (SB4)	5.78%
Invercap (SB4)	5.10%

Promedio Ponderado	6.58%
Promedio Simple	6.33%

Evolución con inversión inicial de \$1000



Construido con el precio de la Siefore registrado en la Bolsa Mexicana de Valores

IV) Medidas de sensibilidad y riesgos

Evolución del Plazo Promedio Ponderado

